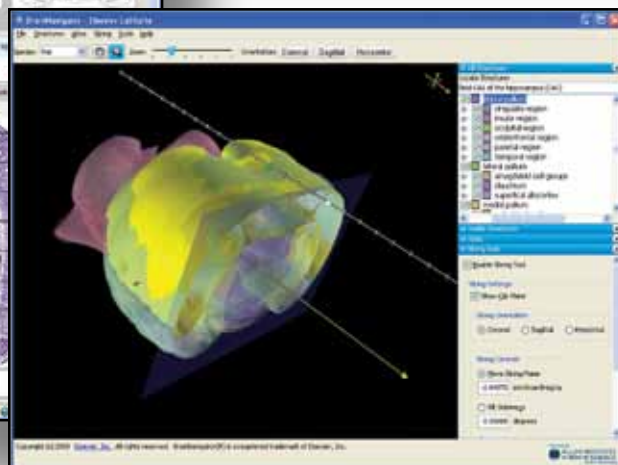
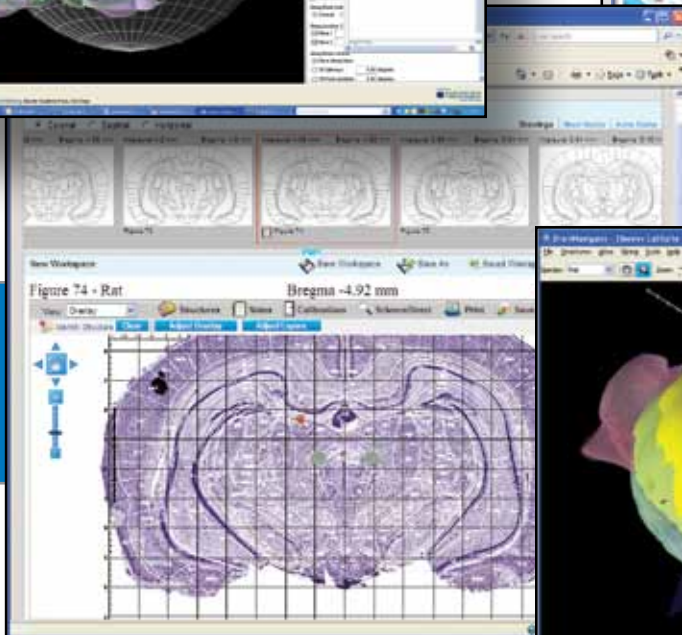
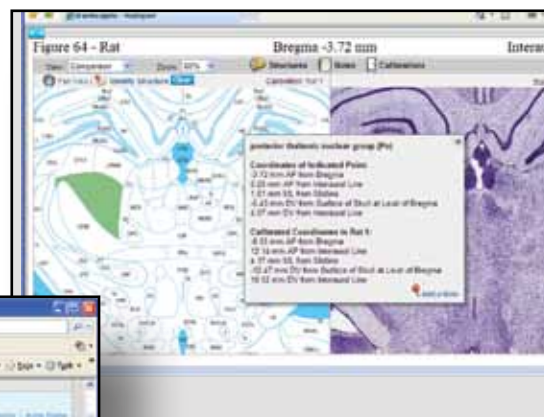
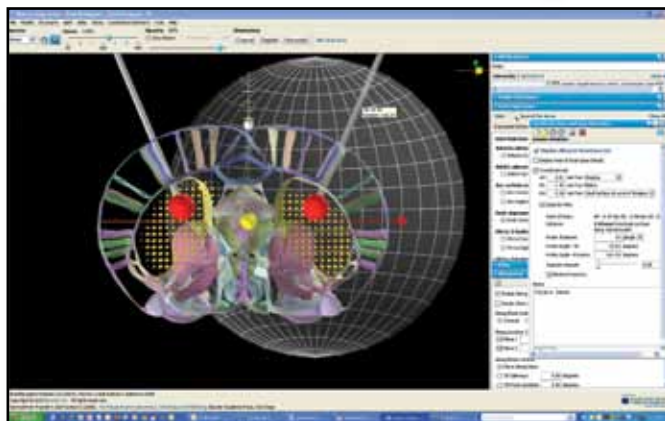


BrainNavigator

¡Vea el cerebro como nunca antes!

Lleve su investigación al siguiente nivel



Editores Ejecutivos
George Paxinos
y
Charles Watson

www.brainnav.com/info

BrainNavigator ha sido desarrollado en colaboración

 **ALLEN INSTITUTE**
for **BRAIN SCIENCE**
Fueling Discovery

Ofreciendo contenido gratuito o por suscripción, vea cómo este nuevo y dinámico recurso adelantará su investigación sobre el cerebro.


ELSEVIER

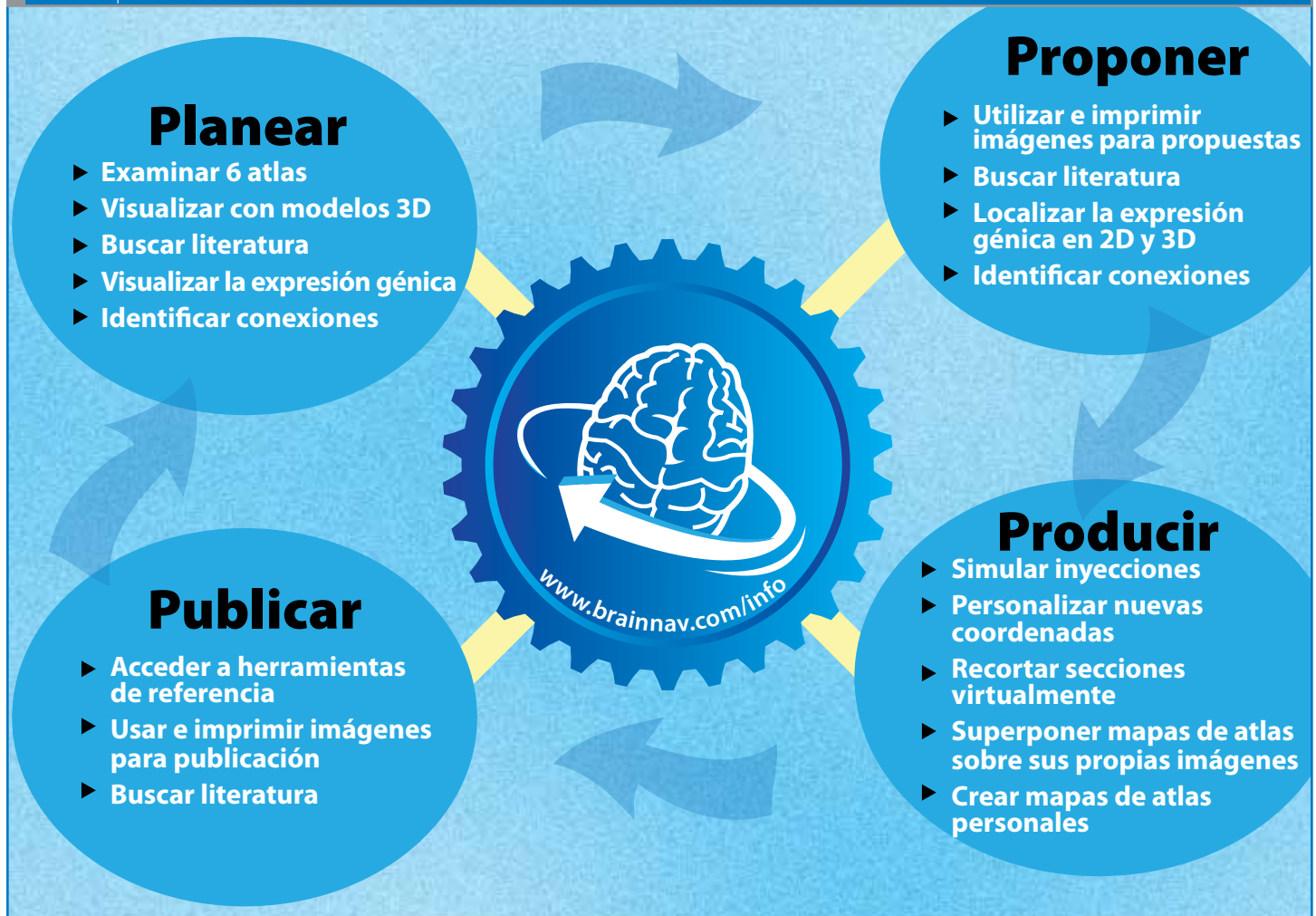


BrainNavigator

¡Vea el cerebro como nunca antes!

BrainNavigator ha revolucionado la forma de trabajar de los neurocientíficos, convirtiéndose en un eje central para la investigación, integrando contenido exacto y herramientas innovadoras para mejorar la productividad, eficiencia y calidad de la investigación. BrainNavigator ayuda a localizar áreas específicas del cerebro, facilitando la visualización y la planificación experimental del cerebro.

Con BrainNavigator, todas las herramientas y materiales que necesita para gestionar eficazmente sus procesos de investigación están a su alcance en un único lugar. Desde la planificación de experimentos hasta la publicación de sus hallazgos, BrainNavigator le da soporte en cada fase del proceso.





Seis atlas que representan cuatro especies: ratón, rata, mono y humano. Los atlas de coordenadas estereotáxicas están disponibles para las cuatro especies y los modelos de roedores tienen atlas "chemoarchitectonic" adicionales.

APROVECHE LAS CAPACIDADES AVANZADAS

BrainNavigator unifica excepcionalmente los atlas 2D con un entorno 3D para ayudar a los investigadores a visualizar y optimizar su trabajo. Como parte del proceso de desarrollo de BrainNavigator, hemos reunido las opiniones de la comunidad neurocientífica y respondido con prestaciones del producto que hacen la investigación más eficiente, precisa e informada.

Por ejemplo, la función Image Overlay, de superposición interactiva de imágenes, permite que los usuarios coloquen mapas personalizados o dibujos del atlas de BrainNavigator sobre sus propias imágenes. Esto es particularmente útil para anotaciones: Los usuarios pueden guardar y compartir con otros usuarios estas notas colocadas de forma precisa, proporcionando contexto a la investigación al momento de su revisión.

El recurso Injection Planner (planificador de inyección) ayuda a localizar las áreas específicas dentro del cerebro para que los usuarios puedan diseñar dónde desean colocar un electrodo o inyectar una droga. Asimismo pueden simular el volumen de la inyección a fin de evitar contaminaciones cruzadas con las regiones adyacentes del cerebro. Injection Planner también muestra qué áreas del cerebro son dañadas por la sonda y permite a los usuarios personalizar el ángulo de la implantación para encontrar un camino que evite lesiones de las estructuras cerebrales vitales. Esta prestación asegura que la inyección sea precisa, viable y que los usuarios alcancen el objetivo previsto. Esto ayuda a aumentar la eficiencia y disminuye el costo y el tiempo asociado con la pérdida de los animales utilizados en un estudio.

BrainNavigator ofrece:

- Modelos 2D y 3D de ratas, ratones, primates y humanos, además de herramientas para facilitar la comparación entre las especies.
- Ganancias significativas en la precisión estereotáxica para mejorar la eficiencia de la investigación y reducir los errores.
- La función Virtual Slicing que le permite crear un recorte, o una serie de recortes, en cualquier ángulo para compararlo con su propia histología y ayudarlo a visualizar los procedimientos antes de ejecutarlos.
- Calibración de las coordenadas del cerebro de cada animal individual para aumentar las tasas de éxito, ahorrando tiempo y dinero.
- Fácil integración de datos e imágenes de expresión génica del Atlas del Cerebro del Ratón, del Instituto Allen, en las funciones de superposición y 3D del BrainNavigator para encontrar áreas de interés.
- Capacidad para utilizar los atlas Paxinos-Watson o crear atlas personalizados de los modelos 3D integrados para superponer en sus propias imágenes y visualizar mejor las regiones del cerebro.
- Más de 1,000 estructuras identificadas y modeladas en 3D, incluso numerosos tractos nerviosos y ventrículos, proporcionando mayor precisión y detalle estructural disponibles.
- Acceso al sistema de gestión de la arquitectura del cerebro (BAMS – Brain Architecture Management System) para investigar con facilidad las regiones del cerebro, sus neuronas, moléculas y conexiones expresadas.
- Enlaces a la bibliografía primaria de ScienceDirect, Scopus y PubMed para facilitar la investigación y la búsqueda de citas.

Visite www.brainnav.com/info para registrarse y solicitar un período de prueba o llame hoy a su representante de cuentas de Elsevier y solicite información acerca de BrainNavigator.

¡Vea el BrainNavigator en Brainlink, en SciVerse ScienceDirect!

BrainLink es un nuevo servicio que lista todas las estructuras neuroanatómicas discutidas en un artículo de revista e inserta imágenes visuales en 2D y 3D de las estructuras - extraídas de BrainNavigator - en una ventana junto a los artículos de revistas en SciVerse ScienceDirect.



“Es un placer ofrecer nuestra tecnología 3D de vanguardia como parte de BrainNavigator. Al proporcionar herramientas significativas y contenido enriquecido a la comunidad científica en una combinación de contenido gratuito y por suscripción, el Instituto Allen para la Ciencia del Cerebro y Elsevier permiten importantes avances en la investigación del cerebro en todo el mundo.”

—Allan Jones, Ph.D., Director Ejecutivo del Instituto Allen para la Ciencia del Cerebro

“Tenía que hacer una búsqueda por publicaciones sobre si dos regiones del cerebro estaban conectadas. La nueva prestación de conectividad en el BN permitió que mi búsqueda fuese más rápida, más fácil y más eficiente porque simplemente hice clic en ‘eferente’ en vez de seleccionar entre cientos de documentos en Pubmed.”

—Claudia Farb, Centro para la Ciencia Neural en la Universidad de Nueva York

UNA COLABORACIÓN DE DOS LÍDERES EN INFORMACIÓN NEUROCIENTÍFICA

BrainNavigator es una colaboración entre Elsevier y el Instituto Allen para la Ciencia del Cerebro, que une el vasto contenido neurocientífico de Elsevier con la tecnología de vanguardia Brain Explorer® del Instituto Allen. Este recurso dinámico, que ofrece contenido tanto gratuito como por suscripción, representa un paso prometedor hacia nuevos descubrimientos en el avance de la investigación del cerebro.

VEA EL CEREBRO COMO NUNCA ANTES

Como editor del estándar de oro en publicaciones de atlas producidos por el equipo conducido por los cartógrafos del cerebro **George Paxinos** y **Charles Watson**, estamos muy contentos de presentar una herramienta avanzada para los neurocientíficos y los educadores de hoy. Los suscriptores de BrainNavigator aprovechan el poder de la nueva tecnología dentro del contexto de una colección venerada de atlas del cerebro para conseguir una precisión, eficiencia y comprensión mejorada de la investigación neurocientífica.

Visite www.brainnav.com/info para registrarse y solicitar un período de prueba o llame hoy a su representante de cuentas de Elsevier y solicite información acerca de BrainNavigator.